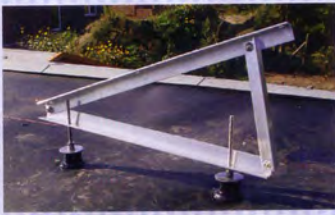


## Dauerhaft sicher auf dem Flachdach



Eine zuverlässige und langlebige Deckenabdichtung ist eine Grundvoraussetzung für die Installation einer Photovoltaikanlage auf einem Flachdach. Die Lebenserwartung einer Deckenabdichtung sollte die der Photovoltaikanlage auf jeden Fall überdauern. Zudem muss die Dacheindeckung bei der Aufständigung unversehrt bleiben, da im Schadensfall hohe Regressansprüche auf Handwerker zukommen können. Die patentierte ABG-Dichtungsbahn, die auf das Dach aufgebracht wird, ist uv-, nagetier-, öl-, chemikalien-, verrot-

tungs- und wurzelbeständig. Darüber hinaus ist sie unzerbrechlich (knickfest), sodass die Abdichtung gekantet über die Attika geführt werden kann. Schwachstellen wie Abdichtungsübergänge zu Verbundblechen entfallen.

Ob schwarz oder weiß – die ABG-Dichtungsbahn aus Polyethylen ist extrem langlebig und deshalb ressourcenschonend. Die Ursprünge des Systems kommen aus dem Deponiebau, die Dichtungsbahn ist deshalb auf 100 Jahre Beständigkeit geprüft.

**ABG Abdichtungen Boden- und Gewässerschutz GmbH**  
**21037 Hamburg**  
**Tel.: 040/737141-0**  
**info@abg.eu**

[www.abg.eu](http://www.abg.eu)

## Gerüst zum Reinigen und Warten



Für kurzzeitige Arbeiten, wie die Reinigung, Reparatur oder Wartung bereits installierter PV- oder Solaranlagen, bietet Mauderer mit dem Bavaria-Leitern-Blitzgerüst SL eine Absturzsicherung an, die auf die Bedürfnisse von PV-Monteuren eingeht.

Die Absturzsicherung wird am Boden komplett aufgebaut und mit Hilfe von Spezialwinden auf die gewünschte Arbeitshöhe gebracht. Für den Anwender ergeben sich neben wegfallender langer Aufbauzeiten weitere Vorteile. Er wird flexibler, da er nicht mehr auf die Dienste von Gerüstbauern angewiesen ist. Dank der wenigen Bauteile und dem geringen Gewicht lässt sich das Gerüst SL leicht transportieren und verstauen.

**Mauderer Alutechnik GmbH**  
**88161 Lindenberg**  
**Tel.: 08381/9204-0**  
**info@mauderer.de**

[www.mauderer.de](http://www.mauderer.de)

# Neue Perspektiven.

## Höchste Eleganz durch Indach-System.



Made in Germany

SOLON SOLitaire bietet dank leistungsstarker Modulkomponenten bei nur geringer Dachfläche die nötige Energie eines Standard-Einfamilienhauses und das mit höchsten ästhetischen Ansprüchen:

- Ästhetische Integration in die Dacheindeckung
- 100 % wasserdicht
- Kompatibel mit allen gängigen Dachdeckungen

Erfahren Sie jetzt mehr unter:  
[www.solon.com/solarsysteme](http://www.solon.com/solarsysteme)

**SOLON** 